

# GRUPPO DI CAMMINO SAN GIORGIO SU LEGNANO

## LUOGHI DI INTERESSE SUI NOSTRI ITINERARI

### PERCORSO N.1



Questo percorso prevede, partendo da San Giorgio, la camminata all'esterno del parco del Castello Visconteo di Legnano (sec. XIII-XVIII).

Il percorso si snoda lungo il sentiero esterno al parco sino a raggiungere il Mulino Meraviglia (1833) ed il Mulino



Cozzi (1680), entrambi situati sul territorio di San Vittore Olona.

Il Mulino Meraviglia viene tuttora messo in funzione in occasione della gara di cross campestre nazionale della "5 Mulini" che si tiene annualmente nel mese di marzo.

Si prosegue poi sulla strada che circonda le mura del Castello di Legnano e si rientra in San Giorgio su Legnano.

Lunghezza percorso: km 7,5



### PERCORSO N. 2

Dal punto di partenza in S. Giorgio, dopo aver percorso alcune vie cittadine di S. Giorgio e Legnano, si entra nel parco del Castello di Legnano dove i "camminatori" possono seguire diversi percorsi già stabiliti all'interno del parco stesso, scegliendo tra km 5 – 6 oppure 8, per poi ritrovarsi al punto di uscita dal parco e ritornare tutti insieme alla base di partenza.





### **PERCORSO N. 3**

Il percorso N. 3 si snoda prevalentemente per le vie cittadine di San Giorgio su Legnano e Canegrate. Questo itinerario è scelto prevalentemente in inverno ed in primavera perché si percorrono tutte strade asfaltate.

Lunghezza percorso: km 5,5

### **PERCORSO N. 4**

Questo percorso è un misto di strade cittadine e di zone boschive ombreggiate sul territorio di San Giorgio su Legnano ed è particolarmente adatto nel periodo estivo.

Lunghezza percorso: km 6

### **PERCORSO N. 5**

Anche questo percorso, partendo dalla base di San Giorgio, è un misto di strade cittadine e di boschi che vedono il gruppo dei camminatori attraversare i territori di San Giorgio su Legnano, Villa Cortese, Busto Garolfo e Canegrate (zona adiacente al parco del Roccolo, compresa la pista ciclopedonale di Canegrate), per poi ritornare alla base di partenza.

Lunghezza percorso: km 8

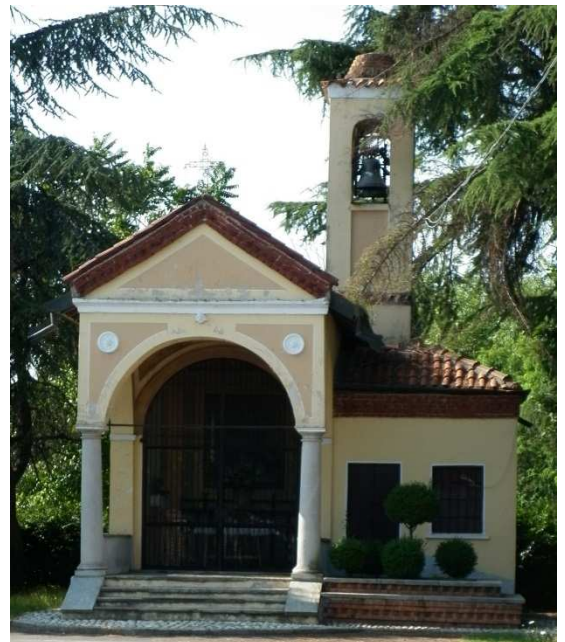
### **PERCORSO N. 6**

Con partenza da San Giorgio, si percorrono strade cittadine e boschive attraverso i territori di San Giorgio su Legnano, Legnano (nella zona dietro al nuovo ospedale), Villa Cortese passando dalla chiesetta di S. Grato, per poi ritornare al punto di partenza.

Lunghezza percorso: km 7

Abbiamo un gruppo di cammino anche serale. Il ritrovo è presso il Bar Pastori in P.zza Mazzini a San Giorgio su Legnano il martedì ed il venerdì alle ore 20.45.

Questo gruppo effettua percorsi cittadini attraverso strade illuminate nei comuni di San Giorgio su Legnano, Canegrate, Villa Cortese e Legnano.



Per informazioni contattare il W.L. Sig. Aurelio Cartabbia Tel. 0331 405067 – cell. 366 5976777

Oppure entrare nel sito di Insieme è Meglio:  
[www.insiememeglio.org](http://www.insiememeglio.org) alla pagina dedicata ai Gruppi di Cammino